

PROTECTA® FR GRAFITT

MONTASJEANVISNING



Protecta®

GENERELL PRODUKTBEKRIVELSE

Protecta® FR Grafitt er konstruert for å forhindre spredning av brann, gass og røyk gjennom tekniske gjennomføringer i brannklassifiserte vegger og dekker. Protecta® FR Grafitt ekspanderer når temperaturen overstiger 135° celsius, og lukker automatisk igjen åpningen etter at gjennomføringen brenner bort. Protecta® FR Grafitt er designet for å branntette vanskelige gjennomføringer som tradisjonelle brannfugemasser ikke klarer, så som store plastør.

BRANNKLASSIFISERING - TABELL

Type gjennomføring og maks dimensjon	Utførelse Minimum fugedybde, maks fugebredde og bakdytt	Klassifisering
LETTVEGG, MURT VEGG OG BETONGVEGG ≥ 100MM		
PVC-U og PVC-C rør 110 mm diameter og 1.9 – 6.6 mm gods	25mm dybde og 30mm bredde grafitt tosidig med 25mm dybde bakdytt av steinull	EI 120 U/C EI 120 C/C
PE, ABS og SAN+PVC rør 110 mm diameter og 2.4 – 10.0 mm gods	25mm dybde og 30mm bredde grafitt tosidig med 25mm dybde bakdytt av steinull	EI 60 U/C EI 60 C/C
PP rør 110 mm diameter og 6.6 mm gods	25mm dybde og 30mm bredde grafitt tosidig med 25mm dybde bakdytt av steinull	EI 120 U/C EI 120 C/C
MURT VEGG OG BETONGVEGG ≥ 150MM		
PVC-U og PVC-C rør 110 mm diameter og 2.0 – 3.5 mm gods	40mm dybde og 22mm bredde grafitt på begge sider av 50mm Protecta FR Brannplate 2-S	EI 240 U/C EI 240 C/C
PE, ABS og SAN+PVC rør 32 mm diameter og 3.2 mm gods	40mm dybde og 25mm bredde grafitt på begge sider av 50mm Protecta FR Brannplate 2-S	EI 240 U/C EI 240 C/C
ABS rør 110 mm diameter og 2.3 – 3.5 mm gods	40mm dybde og 26mm bredde grafitt på begge sider av 50mm Protecta FR Brannplate 2-S	EI 240 U/C EI 240 C/C
Kabelbru av perforert stål 150mm med kabler ¹⁾	40mm dybde 200x100mm (b x h) grafitt på begge sider av 50mm Protecta FR Brannplate 2-S	E 240 EI 180
BETONGDEKKE ≥ 150MM		
PVC-U og PVC-C rør 110 mm diameter og 1.8 – 6.6 mm gods	25mm dybde og 30mm bredde grafitt tosidig med 25mm dybde bakdytt av steinull	EI 90 U/C EI 90 C/C EI 240 U/U ²⁾
PE, ABS og SAN+PVC rør 110 mm diameter og 2.4 – 10.0 mm gods	25mm dybde og 30mm bredde grafitt tosidig med 25mm dybde bakdytt av steinull	EI 60 U/C EI 60 C/C EI 60 U/U ²⁾

¹⁾ Kabler med diameter ≤20 mm.

²⁾ Kun rør med diameter ≤40 mm kan brukes i U/U konfigurasjoner.

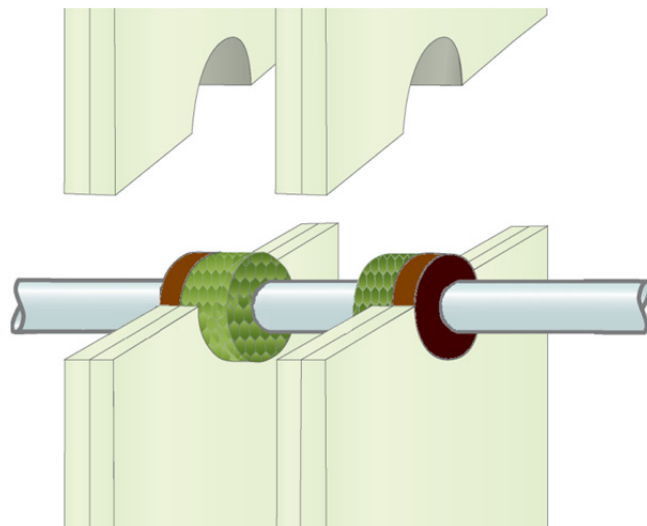
Omhyllende konstruksjon: Lettvegger må ha minimum tykkelse på 100 mm og bestå av stenderverk av stål kledd på begge sider med minimum 2 lag 12,5mm tykke plater. Lettvegger må også full-isoleres med steinull densitet 35kg/m³. Murte eller støpte konstruksjoner må bestå av betong, lettbetong eller murverk med en densitet på minimum 650 kg/m³. Oppheng til gjennomføringer må være klassifisert til den prosjekterte brannmotstand i henhold til NS-EN 13501-2.

LYDKLASSIFISERING

Konstruksjon	Lydklasse
Ensidig fuge 25mm dybde uten bakdytt	53 dB RW

Hvis man fuger med større dybde, tosidig eller med bakdytt så vil man oppnå samme eller høyere lydisolering enn angitt ovenfor. Lydisoleringen gjelder kun fugemassen og ikke andre elementer i bygningskonstruksjonen. Lydklassen angitt er testet ved det akkrediterte laboratoriet BM Trada i Storbritannia i henhold til EN ISO 10140-2. Testrapport kan leveres ved forespørsel.

TYPISK DETALJTEGNING



INSTALLASJON

1. Rengjør både utsparing og gjennomføring, slik at det er fritt for fett, støv og forurensing før fuging med Protecta® FR Grafitt.
2. Sørg for at fugebredden er vid nok for å få satt inn den spesifiserte bakdytten korrekt. I praksis så må fugebredden ikke være mindre enn 10mm.
3. Minste avstand tillatt mellom utsparinger er 30 mm.
4. Der overflaten i utsparingen er malt med maling som ikke tåler fugemasser (spesielt enkelte støvbindere) bør man først påføre grunning med en PVA-Primer.
5. Siden Protecta® FR Grafitt er vannbasert, må enkelte gjennomføringer av metall (hvor dette er ett problem) beskyttes mot korrosjon før fuging.
6. Kutt bakdytten litt større enn fugebredden slik at den sitter godt og at det blir ordentlig tett. Sørg for at korrekt dybde oppnås.
7. Fyll fugen med Protecta® FR Grafitt til den påkrevde dybde. Se tabellene til venstre for type gjennomføring og nødvendig fugedybde.
8. Påfør godt med FR Grafitt i åpningen for å forhindre luftbobler. Jevn ut fugemassen med f.eks en fuktig fugeskje eller pensel. Ferdig utjevning bør utføres innen 5 minutter.

SERTIFISERING

Denne montasjeanvisning er basert på produktets European Technical Assessment (ETA) utstedt av UL i henhold til regelverk (EU) nr 305/2011 på basis av ETAG 026-3, utgave 2011, samt nasjonale norske bestemmelser i henhold til Plan- og bygningsloven av 27. juni 2008, med byggtknisk forskrift av 1. juli 2010 og tilhørende veiledning.